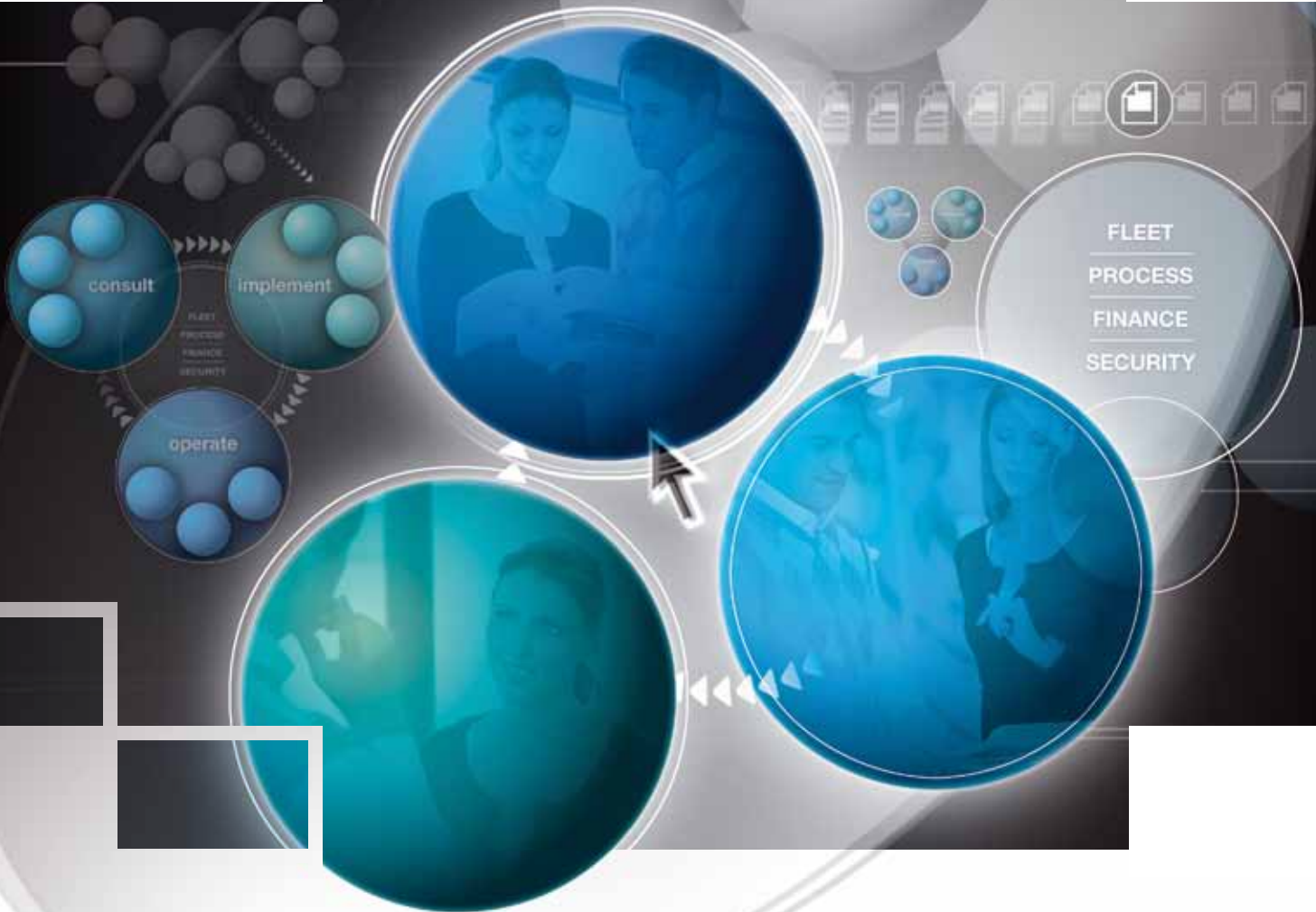




KONICA MINOLTA

The essentials of imaging



# Konica Minolta Optimized Print Services:

Eficiencia y capacidad de gestión  
para reducir costes



Konica Minolta Optimized Print Services

# Hacer infraestructura de impresión trabajar de manera eficiente

Konica Minolta **Optimized Print Services (OPS)** combina la consultoría, el hardware, la implementación y el funcionamiento del software. Desarrollamos estrategias mejoradas sobre la base de hechos y cifras exactas y los convertimos en realidad basándonos en nuestra fuerte organización. Así es como podemos garantizar la reducción de costes y los procesos sin problemas. Centrándonos en cuatro áreas esenciales, el concepto OPS implica:

- **Parque:** Redimensiona el parque de salida de documentos ajustándolo a sus necesidades actuales, proporcionando un proceso de negocio y una dimensión óptima y estableciendo una optimización continua y equilibrada, con un coste mínimo de propiedad y un mínimo impacto medioambiental.
- **Proceso:** Análisis de todos los flujos de documentos importantes en la empresa con el fin de aumentar la productividad, aprovechar el ahorro potencial y diseño, para implementar y trabajar con una solución arraigada en las necesidades diarias reales.
- **Financiación:** Oferta de diferentes formas de compra, renting, leasing, así como varios modelos de contrato y la integración con los contratos existentes en un sencillo plan financiero transparente.
- **Seguridad:** Diseño e implementación de soluciones IT y de seguridad de la información, desde la autenticación del usuario y la seguridad en la manipulación de los datos del disco duro de dispositivos propensos a ello, hasta los requisitos de seguridad de red más complejos.

El concepto OPS se basa en tres pilares: Consultoría, Implementación y Administración.

## → **Konica Minolta Optimized Print Services:**





## → Consultoría

Todas las mejoras resultantes de la consultoría OPS se basan en procedimientos de consultoría definidos y en poderosas herramientas de análisis que permiten a los clientes comprender de manera muy sencilla cada paso que se da en la solución hecha a su medida.

- **Captura:** Identificación, basada en software, de los activos existentes de impresión, seguimiento exacto de los patrones utilizados en la actualidad y de los volúmenes impresos. Se entrevista al usuario para detectar los flujos específicos de documentos, las necesidades individuales y el nivel de servicio demandado. Se recopilan todos los datos disponibles.
- **Análisis:** Cálculo exacto del TCO o estimación y punto de referencia de los costes medios en el mercado. Análisis detallado de los servicios de impresión necesarios y recomendados para satisfacer los requerimientos del proceso del negocio basados en los documentos.
- **Optimización:** Diseño de un parque de impresión que se ajuste a las necesidades concretas del negocio, visualización sobre la base de los planos de la planta real y presentación de los escenarios alternativos. Cálculo exacto de la futura reducción del TCO y estimación de los ahorros generales relacionados, incluyendo el impacto medioambiental.

## → Administración

Después de probar y establecer la nueva infraestructura de impresión, OPS ofrece un **portfolio escalable de los servicios para ejecutar y gestionar el parque. Una vez adaptado a las necesidades y requisitos individuales, los servicios IT existentes se pueden complementar o asumir la responsabilidad operacional.**

- **Operación:** Servicio proactivo, remoto y on-site, entrega automática de consumibles y sustitución de piezas. Todo tipo de servicios IMAC/R con plazo de entrega escalable (instalar, añadir, mover, cambiar, quitar).
- **Monitorización:** Continua vigilancia de todos los dispositivos conectados localmente y en red, para controlar el uso de las máquinas, su estado y las alertas. Acceso online para obtener la información sobre la situación real, indicadores de resultados e informes sobre el parque de dispositivos, llamadas de servicio, entregas de consumibles, estado de facturación y detalles del contrato.
- **Mejoras:** Informes periódicos de gestión, reuniones para revisiones periódicas y búsqueda activa para una propuesta de nuevas mejoras y optimizaciones. Además, la facturación de las demandas individuales del cliente, por ejemplo, una contabilidad separada para las regiones o localidades o los agregados nacionales.



## → Implementación

OPS es más que la instalación de una nueva solución de impresión, también ofrece la gestión del cambio en la medida deseada por el cliente. Esto incluye la gestión de proyectos dedicados de conformidad con los estándares reconocidos, así como el soporte adecuado que implica las partes interesadas y los usuarios. Las empresas se benefician de la fuerte organización directa y la experiencia del líder del mercado.

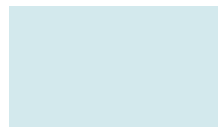
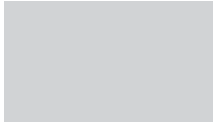
- **Proyecto:** Recursos de gestión de proyectos dedicados, organizado y proceso controlado de principio a fin, plan de proyecto e informes periódicos sobre los progresos realizados. Acceso permanente del cliente a todos los documentos del proyecto actual.
- **Cambio:** Entrega gratuita de todos los productos, licencias y consumibles para un periodo de pruebas de 4 semanas. Asesoría técnica y soporte remoto durante el periodo de prueba. Entrega de los productos preconfigurados para la integración. Implantación de la gestión cuando proceda debido a las dimensiones del proyecto.
- **Información y formación:** Presentación de la documentación detallada para los usuarios y administradores. Material de promoción interna estándar o a medida y para eventos. Formación a medida para los usuarios clave y para el personal de apoyo interno. Formación multimedia basada en web para una accesibilidad permanente.

En resumen, el paquete Optimized Print Services de Konica Minolta combina el soporte de expertos con el diseño detallado de una gestión individual optimizada para una transición sin problemas, no sólo para ayudar a las empresas a instalar su infraestructura óptima de impresión, sino también para funcionar de la manera más eficiente. Éste es el camino de la continua reducción del TCO, directo e indirecto, para minimizar el riesgo y la interferencia con el funcionamiento diario de la empresa obteniendo el máximo control.





KONICA MINOLTA



- Konica Minolta no garantiza que las especificaciones mencionadas estén libres de error.
- Microsoft, Windows y el logo de Windows son marcas comerciales o marcas registradas de Microsoft Corporation en los Estados Unidos y/o en otros países.
- Todas las demás marcas y nombres de productos pueden ser marcas comerciales o registradas por sus respectivos propietarios y se reconoce así en este medio.

**Konica Minolta**  
**Business Solutions Spain, S.A.**  
Albasanz, 12  
28037 Madrid  
Tel.: 902 114 489  
Fax: 91 327 09 00  
[www.konicaminolta.es](http://www.konicaminolta.es)